



PODIUM-INFO-ACTION (PIA)

La « carte routière » pour les parents, sur l'éducation en langue française en Ontario
A « road map » for parents, on French-language education in Ontario

(Programme de formation pour les parents ~ Training program for parents)

INSTRUCTIONS FACILES - FRANÇAIS

POUR FAIRE DÉMARRER LE PROGRAMME:

- Insérer le cédérom PIA dans le lecteur de votre ordinateur



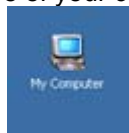
- Cliquer sur « Mon Ordinateur »
 - vous trouverez le titre du disc PPE sur votre lecteur CD et cliquez-le
- Parmi les fichiers qui sont listés, sélectionner **podium_info_action.pdf** (voir l'image plus bas sur cette page)

Vous serez amené à la page du menu principal du programme !

EASY START INSTRUCTIONS - ENGLISH

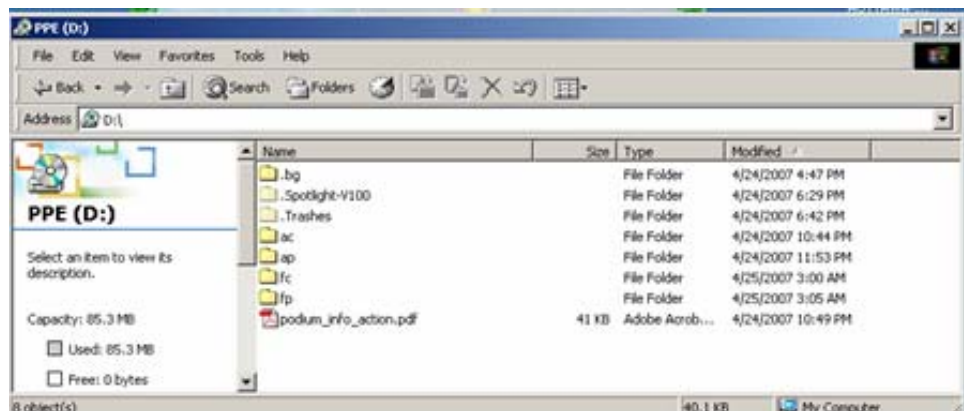
TO LAUNCH THE PROGRAM:

- Insert the PIA CD in the CD drive of your computer



- Click on « My Computer »
 - locate the PPE titled CD on your CD player drive, click it
- Among the files and folders listed, select **podium_info_action.pdf** (see image below)

You will be launched into the main menu screen of the program!



GUIDE D'UTILISATION DÉTAILLÉ - DETAILED INSTRUCTIONS

(Complete English instructions begin on page 4)

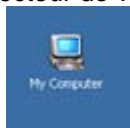
Avant de commencer

Si vous n'avez pas déjà installé le lecteur gratuit des fichiers Adobe, faites-le maintenant en allant sur le site Internet - <http://www.adobe.com>

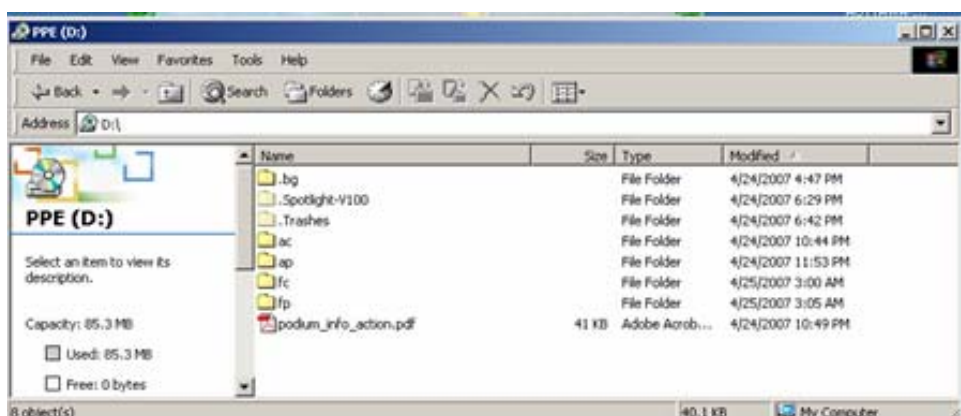
Le lecteur est disponible en français ou en anglais. Les instructions pour l'installer sont sur le site d'Adobe.

POUR FAIRE DÉMARRER LE PROGRAMME:

- Insérer le cédérom PIA dans le lecteur de votre ordinateur



- Cliquer sur « Mon Ordinateur »
 - vous trouverez le titre du disc PPE sur votre lecteur CD et cliquez-le
- Parmi les fichiers qui sont listés, sélectionner **podium_info_action.pdf**



- Vous serez amené à la page du menu principal du programme !
- Choisir la série à démarrer : Soit, le système d'éducation (catholique ou publique) voulu, et la langue (anglais ou français) dans laquelle vous désirez procéder. Chaque série est complète.

NOTA : Pour faciliter la navigation, en tout temps vous pouvez faire un retour au menu principal en appuyant sur le logo « PPE, Podium-Info-Action » en haut à gauche de chaque page).



Aussi sur ce CD : Vous trouverez aussi des dossiers de gabarits (format Word et PDF) qui peuvent être imprimés et utilisés par votre conseil d'école. Afin de trouver les gabarits qui vous conviennent, voici la légende à suivre pour les dossiers contenant des fichiers de formulaires utiles et des exemplaires :

Dossier en anglais : Dossier ac = anglais catholique
 Dossier ap = anglais publique

Dossiers en français : Dossier fc = français catholique
 Dossier fp = français publique

Comment naviguer dans un module activé (PDF):

- Si ce n'est déjà fait, cliquer sur la fonction signet (bookmarks) de votre lecteur Adobe, et afficher la table des matières de navigation.
 - En cliquant sur un titre, vous vous rendez au module choisi.
 - Noter que si le titre est long, il défile sur la ligne suivante.
 - Cliquer sur n'importe quelle ligne du titre et vous accéder à la page 1 du module choisi.
- Pour passer d'une page à l'autre, cliquer sur les flèches directives au bas des pages.
- Pour accéder à un autre module, retourner au menu principal et cliquer sur le titre du module qui vous intéresse dans la barre des signets.
- Les liens «Pour approfondir» retrouvés dans certains modules, ouvrent des documents supplémentaires, de l'information détaillée ou encore des modèles de formulaires, de lettres et des gabarits utiles !

DETAILED INSTRUCTIONS

Before you begin :

If you do not have the free Adobe reader installed on your computer, do it now by going to their site - <http://www.adobe.com>

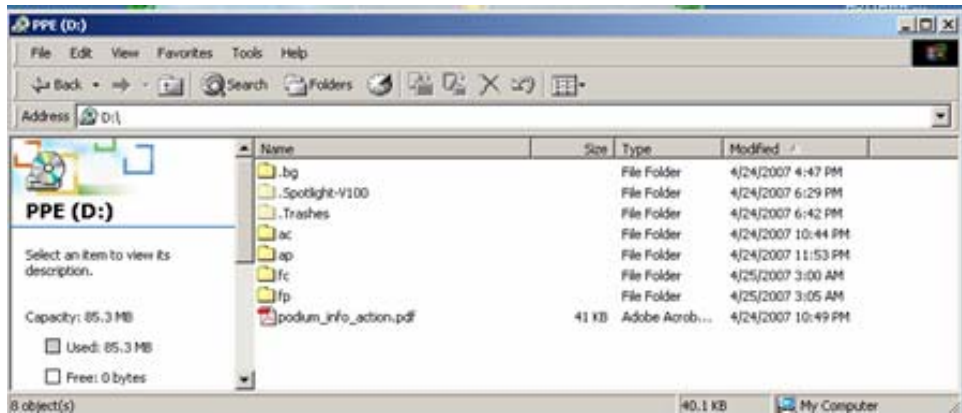
The reader is available in English or in French. The easy installation instructions are also on the Adobe Web site.

TO LAUNCH THE PROGRAM:

- Insert the PIA CD in the CD drive of your computer



- Click on « My Computer »
 - locate the PPE titled CD on your CD player drive, click it
- Among the files and folders listed, select **podium_info_action.pdf**



- You will be launched into the main menu screen of the program!
- Choose the section you wish to start : Select the system (catholic or public) wanted and the language (English or French) in which you want to proceed. Each series of modules is complete.

NOTE : In order to facilitate navigation, at all times you may Return to the main menu screen by clicking the logo « PPE, Podium-Info-Action » at the top left of each page.



Also on this CD : You will find other folders filled with templates (formats are : MS Word and PDF) which can be printed and used by your school council. In order to find the templates best suited to your needs, here is the legend to follow for the folders that contain files, forms and examples:

Folders in English Folder "ac" = English catholic
 Folder "ap" = English public

Folders in French: Folder "fc" = French catholic
 Folder "fp" = French public

How to navigate in an active module (PDF):

- If not already done, click on the bookmark function of Adobe reader, and display the table of contents for navigation.
 - When you click on a title you will be brought to the section you choose
 - Please note that longer titles are continued on the following line
 - Click on any line of the title and you go to the chosen module.
- To go from page to page, click on the arrows at the bottom of each page.
- To get to another module, return to the main menu and click on the titles which interests you listed in the bookmark toolbar.
- The « For More Information » links found in some modules, open additional documents containing detailed information, models of forms or of letters, and various useful templates!